

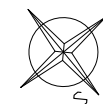
LEGENDA MÍSTNOSTÍ

OZN.	NÁZEV MÍSTNOSTI	PLOCHA m ²	ÚPRAVA PODLAHY	ÚPRAVA STĚN
001	CHODBA	10,50	KERAM. DLAŽBA	OMÍTKA + KERAM. SOKLIK V. 100 mm
002	TECHNICKÁ MÍSTNOST	2,20	KERAM. DLAŽBA	OMÍTKA + KERAM. SOKLIK V. 100 mm
003	PROVOZNI MÍSTNOST	5,17	KERAM. DLAŽBA	OMÍTKA + KERAM. SOKLIK V. 100 mm
101	ZÁDVEŘÍ	9,06	KERAM. DLAŽBA	OMÍTKA + KERAM. SOKLIK V. 100 mm
102	KOMORA	2,69	KERAM. DLAŽBA	OMÍTKA + KERAM. SOKLIK V. 100 mm
103	WC	1,80	KERAM. DLAŽBA	OMÍTKA + KERAM. OBKLAD V. 2100 mm
104	KOUPELNA	5,40	KERAM. DLAŽBA	OMÍTKA + KERAM. OBKLAD V. 2100 mm
105	POKOJ	10,15	PLOVOUCÍ	OMÍTKA
106	POKOJ	10,15	PLOVOUCÍ	OMÍTKA
107	LOŽNICE	12,43	PLOVOUCÍ	OMÍTKA
108	KUCHYŇ	7,92	KERAM. DLAŽBA	OMÍTKA + KERAM. OBKLAD ZA LINKOU V. 700 - 2100 mm
109	OBÝVACÍ POKOJ + JÍDELNA	22,51	PLOVOUCÍ	OMÍTKA
201	ZÁDVEŘÍ	5,89	KERAM. DLAŽBA	OMÍTKA + KERAM. SOKLIK V. 100 mm
202	KOUPELNA + WC	5,90	KERAM. DLAŽBA	OMÍTKA + KERAM. OBKLAD V. 2100 mm
203	KUCHYŇ	7,20	KERAM. DLAŽBA	OMÍTKA + KERAM. OBKLAD ZA LINKOU V. 700 - 2100 mm
204	OBÝVACÍ POKOJ + JÍDELNA	19,81	PLOVOUCÍ	OMÍTKA
205	LOŽNICE	16,21	PLOVOUCÍ	OMÍTKA

OZN.	NÁZEV MÍSTNOSTI	PLOCHA m ²	ÚPRAVA PODLAHY	ÚPRAVA STĚN
301	ZÁDVEŘÍ	9,06	KERAM. DLAŽBA	OMÍTKA + KERAM. SOKLIK V. 100 mm
302	KOMORA	2,69	KERAM. DLAŽBA	OMÍTKA + KERAM. SOKLIK V. 100 mm
303	WC	1,80	KERAM. DLAŽBA	OMÍTKA + KERAM. OBKLAD V. 2100 mm
304	KOUPELNA	5,40	KERAM. DLAŽBA	OMÍTKA + KERAM. OBKLAD V. 2100 mm
305	POKOJ	10,15	PLOVOUCÍ	OMÍTKA
306	POKOJ	10,15	PLOVOUCÍ	OMÍTKA
307	LOŽNICE	12,43	PLOVOUCÍ	OMÍTKA
308	KUCHYŇ	7,92	KERAM. DLAŽBA	OMÍTKA + KERAM. OBKLAD ZA LINKOU V. 700 - 2100 mm
309	OBÝVACÍ POKOJ + JÍDELNA	22,51	PLOVOUCÍ	OMÍTKA

LEGENDA HMOT

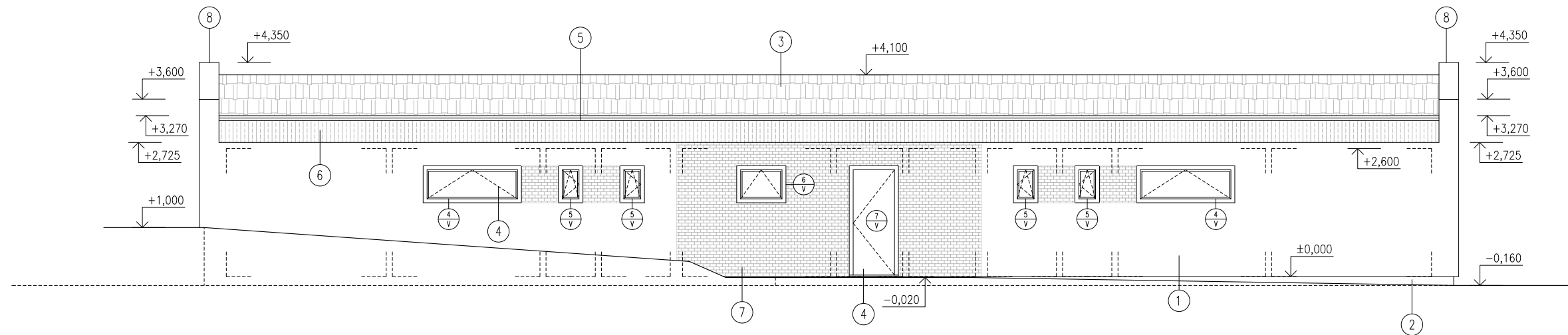
	PŘÍČKOVKY YTONG KLASIK TL.125mm
	MEZIBYTOVÉ PŘÍČKY Z TVÁRNIC YTONG KLASIK TL.250mm
	NOSNÉ ZDIVO Z TVÁRNIC YTONG KLASIK TL.300mm
	NOSNÉ ZDIVO Z TVÁRNIC YTONG KLASIK TL.450mm
	TEPELNÁ IZOLACE Z EPS



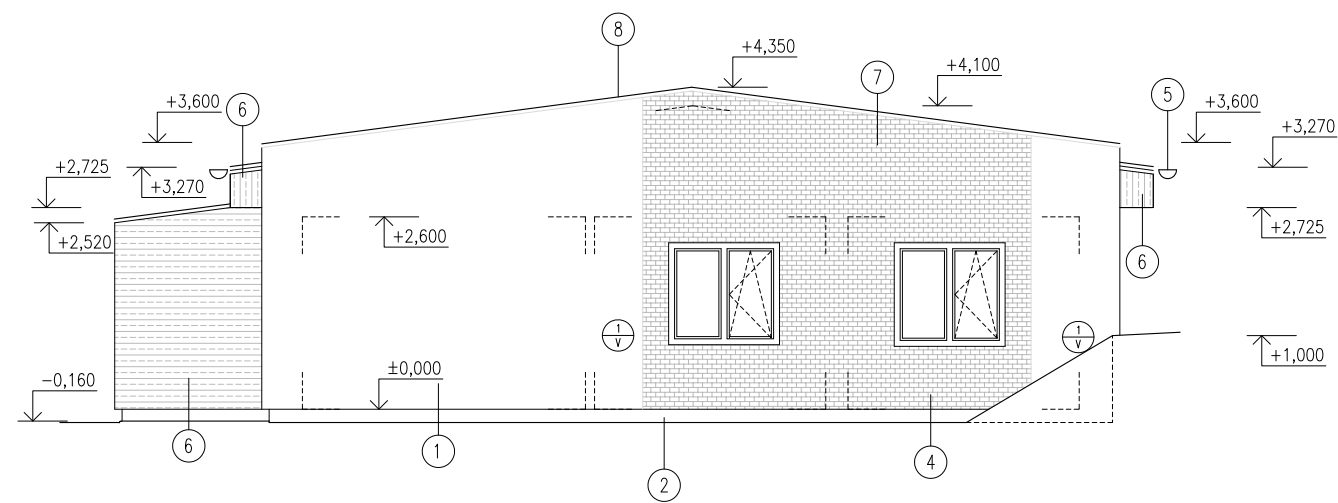
±0,000 = 258,500 m n.m. – BpV

VYPRACOVAL:	ZrobiM-ek	STUPEŇ P.D.: ÚS + OHLÁŠENÍ
ZODP.PROJEKTANT:		DATUM: ---
STAVEBNÍK:		MĚŘÍTKO: 1:100; A3
NÁZEV STAVBY:	NOVOSTAVBA RODINNÉHO DOMU NA POZEMKU P.Č. 309/1, V K.Ú. BARTOVICE	Č. VÝKRESU: D.1.1b)1
NÁZEV VÝKRESU:	PŮDORYS 1.NP	

SEVEROVÝCHODNÍ POHLED



JIHOVÝCHODNÍ POHLED

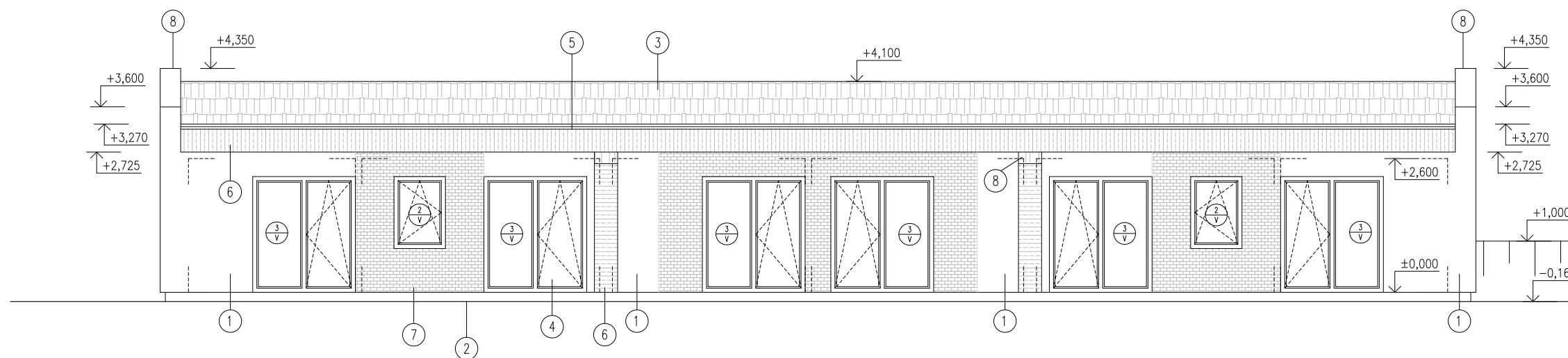


- ① - JEMNOZRNNÁ SILIKÁTOVÁ OMÍTKA (RAL 9018 - BÍLÁ POPYRUS)
- ② - ÚPRAVA SOKLU MARMOLIT (BARVA ŠEDÁ)
- ③ - PLECHOVÁ STŘEŠNÍ KRYTINA - IMITACE STŘEŠNÍ TAŠKY (RAL 9011 - GRAFITOVÁ ČERNÁ)
- ④ - PLASTOVÁ OKNA A DVEŘE (BARVA IMITACE DŘEVA)
- ⑤ - OKAPOVÝ SYSTÉM (NAPŘ. LINDAB, BARVA ČERNÁ)
- ⑥ - OBKLAD DŘEVĚNÝMI PALUBKAMI (BARVA PŘÍRODNÍ)
- ⑦ - OBKLAD (ÚPRAVA REŽNÉ ZDIVO)
- ⑧ - OPLECHOVÁNÍ (NAPŘ. LINDAB, BARVA ČERNÁ)

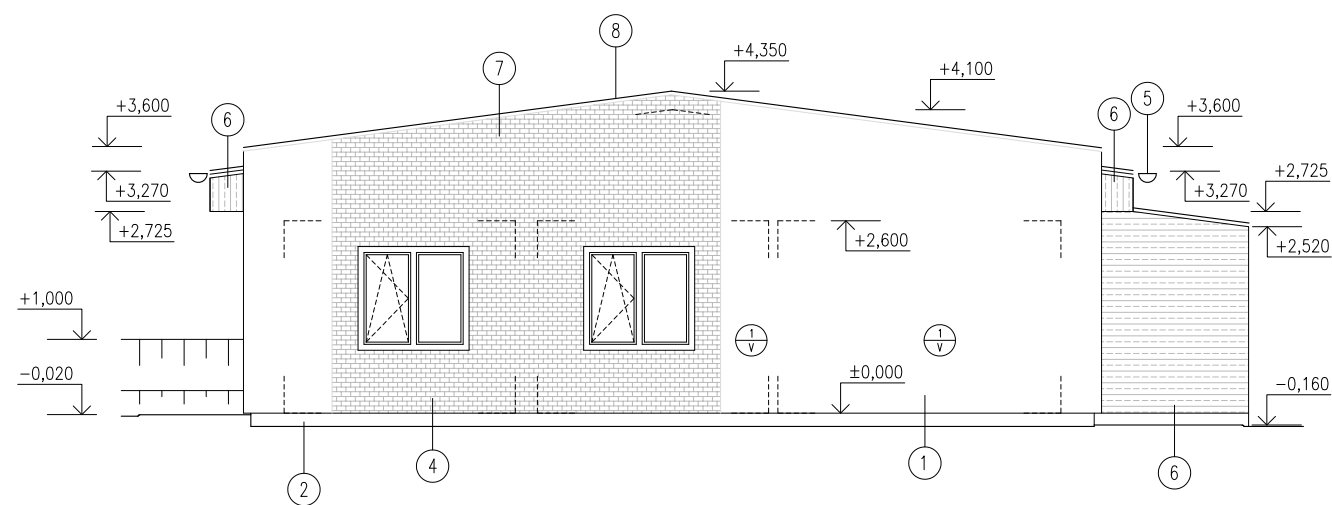
±0,000 = 258,500 m n.m - BpV

VYPRACOVAL:	<h1>ZrobiM-ek</h1>	
ZODP.PROJEKTANT:		
STAVEBNÍK:		STUPEŇ P.D.: ÚS + OHLÁŠENÍ
NÁZEV STAVBY:	NOVOSTAVBA RODINNÉHO DOMU NA POZEMKU P.Č. 309/1, V K.Ú. BARTOVICE	DATUM: ---
NÁZEV VÝKRESU:	POHLED JIHOVÝCHODNÍ A SEVEROVÝCHODNÍ	MĚŘÍTKO: 1:100; A3
		Č. VÝKRESU: D.1.1b)4

JIHOZÁPADNÍ POHLED



SEVEROZÁPADNÍ POHLED



- ① – JEMNOZRNÁ SILIKÁTOVÁ OMÍTKA (RAL 9018 – BÍLÁ POPYRUS)
- ② – ÚPRAVA SOKLU MARMOLIT (BARVA ŠEDÁ)
- ③ – PLECHOVÁ STŘEŠNÍ KRYTINA – IMITACE STŘEŠNÍ TAŠKY (RAL 9011 – GRAFITOVÁ ČERNÁ)
- ④ – PLASTOVÁ OKNA A DVEŘE (BARVA IMITACE DŘEVA)
- ⑤ – OKAPOVÝ SYSTÉM (NAPŘ. LINDAB, BARVA ČERNÁ)
- ⑥ – OBKLAD DŘEVĚNÝMI PALUBKAMI (BARVA PŘÍRODNÍ)
- ⑦ – OBKLAD (ÚPRAVA REŽNÉ ZDIVO)
- ⑧ – OPLECHOVÁNÍ (NAPŘ. LINDAB, BARVA ČERNÁ)

±0,000 = 258,500 m n.m – BpV

VYPRACOVAL:	<h1>ZrobiM-ek</h1>	
ZODP.PROJEKTANT:		
STAVEBNÍK:		STUPEŇ P.D.: ÚS + OHLÁŠENÍ
NÁZEV STAVBY:	NOVOSTAVBA RODINNÉHO DOMU NA POZEMKU P.Č. 309/1, V K.Ú. BARTOVICE	DATUM: ---
NÁZEV VÝKRESU:	POHLED SEVEROZÁPADNÍ A JIHOZÁPADNÍ	MĚŘÍTKO: 1:100; A3
		Č. VÝKRESU: D.1.1b)5